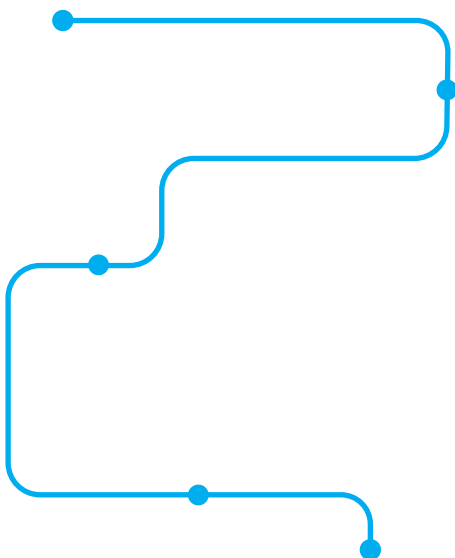
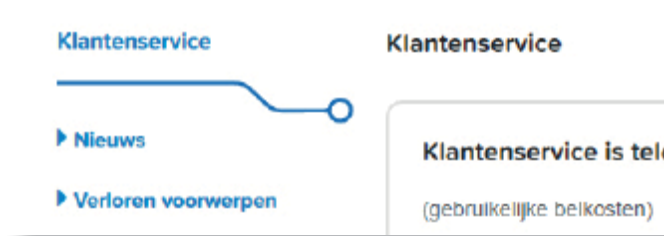


Vormelementen 1

Naast het logo en de kleuren zijn er enkele stijlelementen.

Een lijn met een halte (rondje)

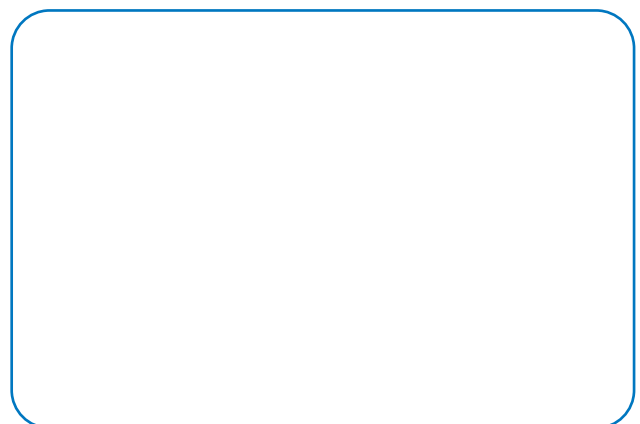
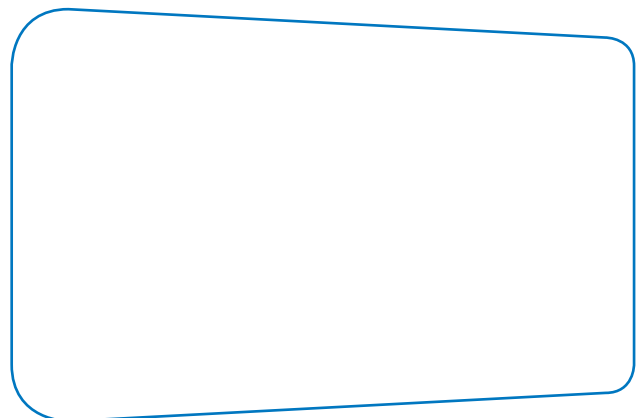
Deze lijn kan ook als kader ingezet worden. De hoeken zijn altijd rond. De dikte van de lijn is ook de dikte van de outline van de cirkel. Waar mogelijk zijn de uiteinden van de lijn afgerond. Cirkels kunnen dicht of open gebruikt worden.



Kader afgeleid van een raam

Dit kader kan zowel in perspectief gebruikt worden als recht. Het kader kan ook gedeeltelijk gebruikt worden (zie pag. 7).

Als het tekstkader over een foto valt, kan het blok op 100% of 90% dekking gebruikt worden.



Vormelementen 2

Enkele voorbeelden van het vormkader dat in zijn geheel of gedeeltelijk is toegepast.

Reisproducten & prijzen 2022



Drie soorten OV-chipkaarten:

Persoonlijke OV-chipkaart (P-kaart) Prijs: € 7,50
Aan te vragen via ov-chipkaart.nl

Anonieme OV-chipkaart (A-kaart) Prijs: € 7,50
Verkrijgbaar bij GVB Service & Tickets, GVB Servicepunten of Verkoop- & Oplaaautomaten in alle metrostations.

Papieren chipkaart (C-kaart)
Alleen verkrijgbaar met een reisproduct erop.
(Zie verkrijgbaarheid hieronder.)

Nieuw: reizen met een barcode ticket (B-ticket)
Begin februari 2021 introduceerden we het reizen met een barcode ticket. Dit ticket koop je in onze GVB reis app. Je checkt ermee in en uit bij de barcodelezer in tram, bus of metroportje.

in Diermen. In deze bus je rijgen rijden de meeste bussen een bus waardoor je vast is. Hetzij je bestemming kunt uitstappen.

De volgende nachtbussen rijden via het Leidseplein: **N52 N53 N54 N55 N56**

De volgende nachtbussen rijden via het Rembrandtplein: **N57 N58 N59 N60 N61**

Doordeweels rijden alleen de twee nachtbuslijnen **N55 N57**. Deze verbinden het Centraal Station met Zuidpoort en geven in Zuidpoort ook aansluiting op de Connexxion nacht lijn Nava naar Schiphol.

Op de platgrond vind je ook de routes van de streeklustbussen van EBS, Connexxion en Keolis die in Amsterdam rijden. Kijk voor meer informatie over deze bussen op: stb-over.nl, connexxion.nl of keolis.nl.

Tip! Betaal je nachtbusrit met saldo

Check gewoon in en uit met je OV-chipkaart. Het vaste nachtarief van € 5,00 wordt dan van je saldo op je OV-chipkaart afgedreven.

Moet je bij je nachtbusrit overstappen op een andere GVB nachtbus, leid dan éénmalig het gratis product 'Nachtbus saldo' op je kaart bij een oplaadpilaar of automaat. Dit product voorkomt dat je bij een overstap op een andere GVB nachtbus het overstapsalarief van € 3,99 betaalt. Het product 'Nachtbus saldo' is ook gratis te bestellen in de GVB webshop, vergeet het niet nog even op te halen bij de automaat.

Nachtnetkaart

Het nachtnet bestaat uit 11 buslijnen. Tijdens het lange weekend rijden deze alle 11. Doordeweeks rijden er 2 nachtbuslijnen. Je leest er alles over in de gratis nachtbusfolder, nu verkrijgbaar bij GVB Service & Tickets.

Night network map

The GVB night network consists of 11 bus lines. In the 'long weekend' nights all 11 run. In the weekday nights only 2 night bus lines run.

You can read all about it in the free night bus brochure, available at GVB Service & Tickets.





Blijf op de hoogte via de digitale GVB Nieuwsbrief!

Meld je aan en ontvang tips en nieuws over veranderingen in de dienstregeling, reisproducten, prijzen of onze dienstverlening in je mailbox. Profiteer ook van leuke lezerskortingen of -acties.

Meld je aan op gvb.nl/nieuwsbrief