

Logo's en vormelementen kun je opvragen bij de afdeling Corporate Communicatie, communicatie@gvb.nl

Typografie drukwerk

Koppenletter

De beeldbepalende huisstijlletter van GVB is de schreefloze letter Helvetica Rounded. Deze gebruiken we in alle belangrijke koppen en titels. Voor koppen op posters met reisinfo gebruiken we liever de Univers.

Leesletter

De schreefloze letter Univers (of de Arial, als de Univers niet beschikbaar is) is de GVB leesletter. De 55 roman voor platte tekst, de bold voor accenten en kopjes.

Lettergradaties

De Helvetica Rounded passen we toe in de gradatie Regular. De Univers of de Arial kunnen in de gradaties Regular en Bold, Condensed en Bold Condensed toegepast. De Condensed-gradatie van de Univers of de Arial Narrow gebruiken we als de ruimte beperkt is. Bijvoorbeeld informuleren of tabellen. Alle cursieve versies worden als accent in tekst gebruikt, nooit als stijlmiddel.

Onderkast met beginkapitaal

Teksten en koppen worden gezet in onderkast letters met beginkapitaal (kleine letters met begin hoofdletter).

Helvetica Rounded Bold Regular

Univers 55 Roman
Universe 55 Oblique
Univers 57 Condensed
Univers 57 Condensed Bold
Univers 57 Condensed Oblique
Univers 65 Bold
Univers 65 Bold Oblique
Univers 67 Condensed Bold Oblique

Zinnen of koppen in kapitalen zien we liever niet, omdat het schreeuwerig of dwingend kan overkomen.

Lettoepassing

De Helvetica Rounded en de Univers worden zoveel mogelijk gebruikt in drukwerk. Wanneer zij om technische redenen niet ingezet kunnen worden (bijvoorbeeld in brieven, powerpoint of websites) gebruiken we de Arial Rounded en de Arial.

Let bij het opmaken van tekst er op dat heading een grotere corpsgrootte heeft dan de bodycopy.

Bodycopy en heading kunnen variabel in grootte zijn maar moeten wel altijd met elkaar in verhouding zijn.

Alinea opbouw

Lopende tekst lijnen we links uit, niet uitvullen, wel afbreken. Koppen mogen ook rechts uitgelijnd worden als dat past in het ontwerp. Interlinie

De interlinie is minimaal 140%. Bijvoorbeeld bij 10 pt grootte, interlinie van 14 pt.

Arial Rounded Bold

Arial Regular
Arial Italic
Arial Narrow
Arial Narrow Bold
Arial Italic
Arial Bold
Arial Bold Italic
Arial Narrow Bold Italic

Tone-of-voice, schrijfstijl

Amsterdams

Onze tone of voice is als Amsterdam. Stads. Recht voor z'n raap, maar ook divers en voor iedereen. De stad waar wij onderdeel van zijn, daar groeien wij in mee. We kennen de stad door en door.

Aanspreekvorm

De aanspreekvorm naar de reiziger is je. We zijn zuinig met 'jij' en 'jouw', gebruiker liever 'je'.

Niveau B1

In algemene (reizigers) communicatie schrijven we op B1 niveau. Zo zorgen we ervoor dat het voor iedereen begrijpelijk is. In zakelijke communicatie is B1 niveau niet van toepassing, de aanspreekvorm wel.

Schrijfstijl

Schrijf actief, zonder de woorden *worden*, *zullen*, *willen* en *gaan* te gebruiken.

Vermijd een teveel aan lijdende zinnen (zinnen met worden) en ouderwetse, ambtelijke woorden zoals middels (met), indien (als, wanneer), gelieve (wil je), ten aanzien van (over), betreffende (over), etc.

De toon is altijd vriendelijk, beleefd en zonder omhaal.

Zoals we een telefoongesprek voeren, zo schrijven we ook.

Een heldere tekst in 10 stappen

Structuur:

1. Begin met wat de lezer wil weten
2. Bedenk een aansprekende titel
3. Vertaal je boodschappen naar (tussen)koppen
4. Schrijf een onderbouwing bij elke tussenkop
5. Schrijf een inleiding en een slot
6. Maak korte, actieve zinnen

Stijl:

7. Schrijf persoonlijk
8. Gebruik bekende, concrete woorden
9. Schrijf positief
10. Schrijf met plezier

Kleur

Primaire kleuren

Het GVB Donkerblauw en GVB Cyaan in combinatie met wit zorgen voor een herkenbare uitstraling. Oranje is de belangrijkste steunkleur. Voor grote volkleur vlakken gebruiken we voornamelijk het frisse GVB cyaan.

Secundaire kleuren

De secundaire kleuren gebruiken we voor extra attentie of als ondersteuning van de primaire kleuren.

Kleurtoepassing zakelijke uitingen

Op zakelijke uitingen (bijv. briefpapier) zijn we terughoudend met veel en fel kleurgebruik. Hier gebruiken we meestal maar één kleur: blauw. Soms aangevuld met cyaan.

Kleurtoepassing expressieve uitingen

In expressieve uitingen kun je meerdere kleuren uit het palet gebruiken, waarbij ook tinten van 20% (als achtergrond) zijn toegestaan.

Gebruik met mate

Gebruik de kleuren enkel voor extra attentie en ondersteuning en laat ze niet de boventoon voeren. Het gebruik van meerdere kleuren uit het pallet moet niet leiden tot een schreeuwerig geheel of een kindelijke uitstraling.

Primair

PMS 300
100C-45M-0Y-0B
RGB 0-110-185
HEX #0863b5

RGB 211-223-243
HEX #d3dff3

PMS Proces Cyan
100C-0M-0Y-0K
RGB 0-158-227
HEX #009ee3

RGB 212-237-252
HEX #d4edfc

Steunkleur

PMS 151
0C-50M-100Y-0K
RGB 243-145-0
HEX #f39100

RGB 254-234-211
HEX #feed3

0C-0M-0Y-0K
RGB 255-255-255
HEX #ffffff

Secundair

PMS 123
0C-23M-100Y-0B
RGB 254-198-0
#fec600

RGB 255-243-215
HEX #ff3d7

PMS 032
0C-100M-90Y-0K
RGB 227-0-31
HEX #e3001f

RGB 251-217-205
HEX #fb9cd

PMS 213
0C-100M-90Y-0K
RGB 229-0-100
HEX #e50064

RGB 250-219-225
HEX #fade1

PMS 361
80C-0M-100Y-0K
RGB 19-165-56
HEX #13a538

RGB 223-237-217
HEX #12a537

PMS 2582
50C-80M-0Y-0K
RGB 149-74-151
HEX #954a97

RGB 231-219-238
HEX #e7dbee

Proces Black
33C-33M-33Y-100K
RGB 18-13-22
HEX #000000

RGB 206-204-204
HEX #cecccc

Logo

Het GVB logo heeft twee verschijningsvormen: met en zonder schildje.

We gebruiken bij voorkeur het logo zonder schildje. Het logo met schildje is geschikt voor plaatsing op een drukke achtergrond (foto).

Richtlijnen voor grootte van het logo

Grote uiting	breedte logo (of schild)
A1	150 mm
A2	105 mm
A3	75 mm
A4	52 mm
A5	30 mm
1/3 A4, A6, A7, A8	20 mm



Logo en kleur

Het logo is blauw (ral 5017, PMS 300 of CMYK 100-45-0-0), wit of zwart. Andere kleuren zijn niet toegestaan.

De achtergrond bepaalt in welke kleur het logo het beste uitkomt.



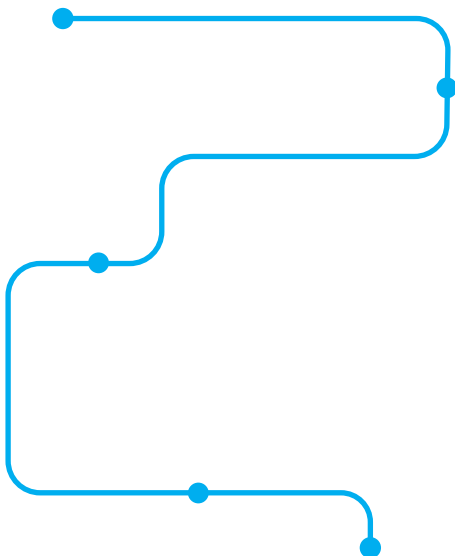
Vormelementen 1

Naast het logo en de kleuren zijn er enkele stijlelementen.

Een lijn met een halte (rondje)

Deze lijn kan ook als kader ingezet worden. De hoeken zijn altijd rond. De dikte van de lijn is ook de dikte van de outline van de cirkel. Waar mogelijk zijn de uiteinden van de lijn afgerond.

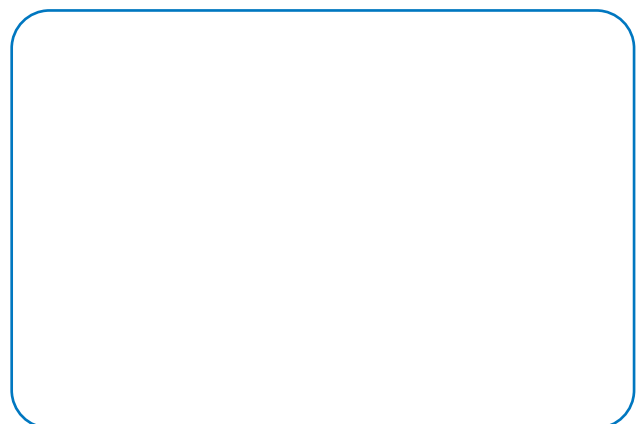
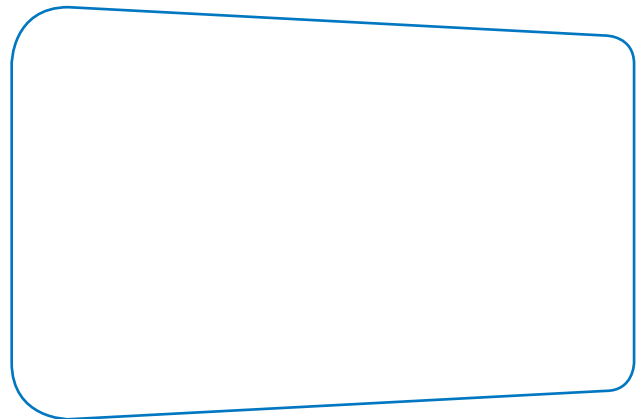
Cirkels kunnen dicht of open gebruikt worden.



Kader afgeleid van een raam

Dit kader kan zowel in perspectief gebruikt worden als recht. Het kader kan ook gedeeltelijk gebruikt worden (zie pag. 7).

Als het tekstkader over een foto valt, kan het blok op 100% of 90% dekking gebruikt worden.



Vormelementen 2

Enkele voorbeelden van het vormkader dat in zijn geheel of gedeeltelijk is toegepast.

Reisproducten & prijzen 2022



Drie soorten OV-chipkaarten:

<p>Persoonlijke OV-chipkaart (P-kaart) Prijs: € 7,50 Aan te vragen via ov-chipkaart.nl</p>	<p>Anonieme OV-chipkaart (A-kaart) Prijs: € 7,50 Verkrijgbaar bij GVB Service & Tickets, GVB Servicepunten of Verkoop- & Oplaaautomaten in alle metrostations.</p>	<p>Papieren chipkaart (C-kaart) Alleen verkrijgbaar met een reisproduct erop. (Zie verkrijgbaarheid hieronder.)</p>
--	---	--

Nieuw: reizen met een barcode ticket (B-ticket)
Begin februari 2021 introduceerden we het reizen met een barcode ticket. Dit ticket koop je in onze GVB reis app. Je checkt ermee in en uit bij de barcodelezer in tram, bus of metroportje.

in Diermen. In deze bus je rijgen rijden de meeste bussen een bus waardoor je vast itchtij je bestemming kunt uitstappen.

De volgende nachtbuszen rijden via het Leidseplein: **N52 N53 N54 N55 N56**

De volgende nachtbuszen rijden via het Rembrandtplein: **N57 N58 N59 N60 N61**

Doordeweels rijden alleen de twee nachtbuslijnen **N55 N57**. Deze verbinden het Centraal Station met Zuidplein en geven in Zuidoost ook aansluiting op de Connexxion nacht lijn Nava naar Schiphol.

Op de platgrond vind je ook de routes van de streeklustbussen van EBS, Connexxion en Keolis die in Amsterdam rijden. Kijk voor meer informatie over deze bussen op: abc-ov.nl, connexxion.nl of keolis.nl.

Tip! Betaal je nachtbusrit met saldo
Check gewoon in en uit met je OV-chipkaart. Het vaste nachttarief van € 5,00 wordt dan van je saldo op je OV-chipkaart afgedreven.

Moet je bij je nachtbusrit overstappen op een andere GVB nachtbus, leid dan éénmalig het gratis product 'Nachtbus saldo' op je kaart bij een opwaardering op de automaat. Dit product voorkomt dat je bij een overstap op een andere GVB nachtbus het overstaptarief van € 3,90 betaalt. Het product 'Nachtbus saldo' is ook gratis te bestellen in de GVB webshop, vergeet het niet nog even op te halen bij de automaat.

Nachtnetkaart
Het nachtnet bestaat uit 11 buslijnen. Tijdens het lange weekend rijden deze alle 11. Daardeweels rijden er 2 nachtbuslijnen. Je leest er alles over in de gratis nachtbuiscoder, nu verkrijgbaar bij GVB Service & Tickets.



Night network map
The GVB night network consists of 11 bus lines. In the 'long weekend' nights all 11 run. In the weekday nights only 2 night bus lines run.
You can read all about it in the free night bus brochure, available at GVB Service & Tickets.



Blijf op de hoogte via de digitale GVB Nieuwsbrief!

Meld je aan en ontvang tips en nieuws over veranderingen in de dienstregeling, reisproducten, prijzen of onze dienstverlening in je mailbox. Profiteer ook van leuke lezerskortingen of -acties.

Meld je aan op gvb.nl/nieuwsbrief

Fotografie

Amsterdam is een unieke stad, een stad met een sterke identiteit. GVB is als een actieve partij verbonden met de stad Amsterdam. GVB is er voor en door mensen. Dagelijks maken grote groepen gebruik van het openbaar vervoer; toeristen, scholieren, ouderen, recreanten, etcetera. Naast schoon, op tijd en veilig vervoeren, werkt GVB aan reisbeleving.

GVB is een onderneming met een eigen stijl; voor Amsterdammers, door Amsterdammers. Dienstverlenend, direct, eigenzinnig, kleurrijk. In beeld kan je met name het unieke en veelzijdige van de stad en de gebruikers van het openbaar vervoer op een onderscheidende manier laten zien. Foto's worden binnen de GVB-vormkaders gebruikt.

Onderwerp

Veelzijdigheid van de reiziger en hun verhaal staat voorop. Herkenbare, sympathieke, gewone en ongewone mensen, geen massa. Karaktervolle mensen, verzorgd uiterlijk. Bekende en

minder bekende Amsterdammers. Decor: 'Amsterdam-breed'.

Relatie met herkenbare GVB elementen: voertuigen, wachruimten, personeel, rails of bovenleiding. Interactie van medewerkers met reiziger.

Stijl, uitstraling - Reportage fotografie

Overzichtelijke situaties.

Mensen voelen zich op hun gemak, genieten.

Eén persoon kan oogcontact maken, niet geposeerd.

Open ontspannen sfeer.

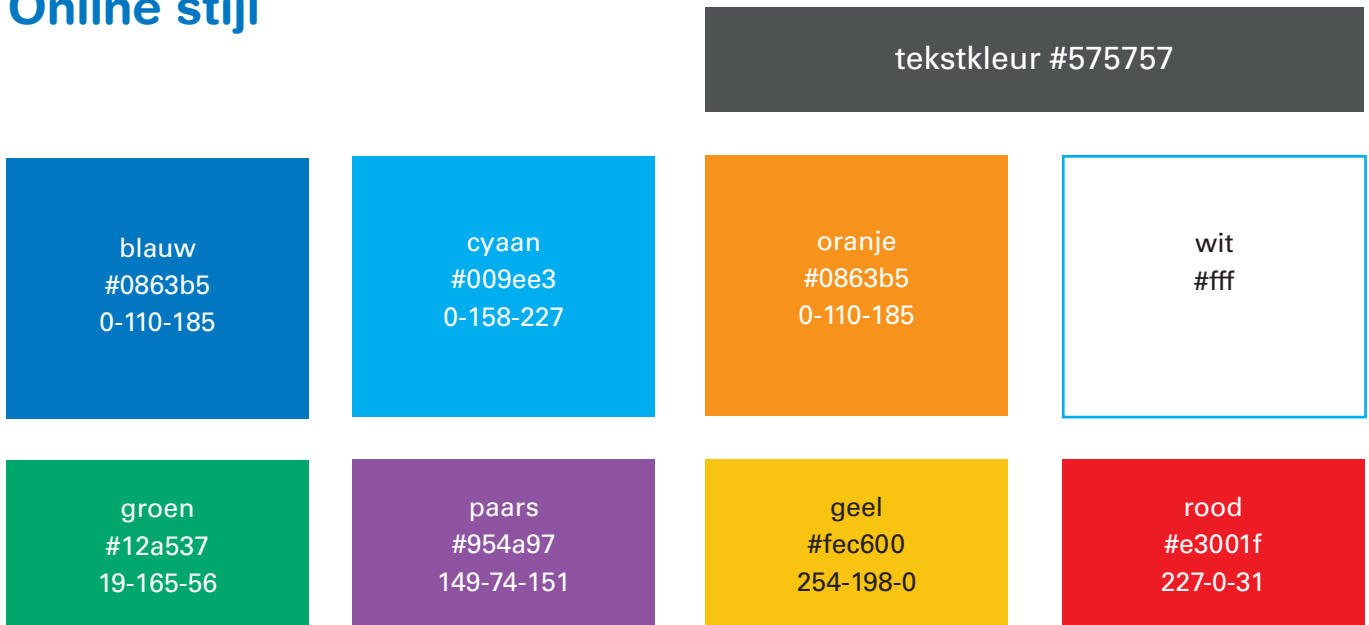
Heldere kleuren (voorkeur voor fotografie bij helder weer). Let op kleurrijke kleding.

Als GVB voertuigen of wachruimten in beeld komen, aandacht voor een heldere en schone uitstraling.

GVB medewerkers moeten gekleed zijn volgens de voorschriften als ze op de foto gaan.



Online stijl



Blauw, cyaan en wit zijn de primaire kleuren. Oranje gebruiken we voor de buttons.

De kleuren groen, paars en geel zijn accentkleuren. Rood gebruiken we als alert. 20% kleur is ook toegestaan. Zie daarvoor pagina 3 Kleur.

Typografie online

Header 1 Proxima-soft, kleur #333, grootte 50 px

Header 2 Proxima-soft, kleur #333, 16px

leesletter Helvetica Neue, kleur #222, grootte 16px. regelafstand 26px



hoogte button 36 px
breedte variabel

Iconen

Online en in drukwerk gebruiken we de regular versie van de iconenset Streamline <http://www.streamlineicons.com/preview-ultimate.html>. Ze zijn beschikbaar in vector.

